



Brauch ech een
Energiepass?

Remise 2009*
-10%

* fir all commande bis Enn 2009

WWW.1NERGIE.LU

Schnelltest

Sinn ech Propriétaire vum Gebai?

Steet d'Gebai zu Lëtzebuerg?

Ass et ee Wunnhaus?

Gëtt nei gebaut, substantiell transforméiert
oder get nom 31.12.09 nei verlount oder
verkaaft?

Wann Dir all Froe mat "JO" beäntwert hutt,
dann braucht Dir een Energiepass.

Jo Nee

☐ ☐

☐ ☐

☐ ☐

☐ ☐

Anatomie vum Energiepass

Passnummer
a Validitéit

Bewäertungsskala
vun A bis I

Donnéeën vun
Propriétaire an
Haus

Qualitéit Isolation

Energiepass
Ausweis über die Gesamtenergieeffizienz eines Wohngebäudes 1/5
Gültig bis 7/28/2019

Passnummer: P 20090728 2880 48 10 2 Nr. Aussteller: LUXEEB.R.00339 7/28/2009

Energieeffizienzklasse
geringer Energiebedarf
A B C D E F G H I
hoher Energiebedarf

Wärmeschutzklasse
C

Energieeffizienzklasse
Die Einordnung in die Energieeffizienzklasse erfolgt nach dem sogenannten Primärenergiebedarf. Dieser berücksichtigt neben dem Wärmeschutz des Gebäudes auch die verwendeten Anlagentechnik sowie die Umweltverträglichkeit der eingesetzten Energieträger in einer Gesamtbeurteilung.

Wärmeschutzklasse
Die Einordnung in die Wärmeschutzklasse erfolgt nach dem sogenannten Heizwärmebedarf. Dieser berücksichtigt die Qualität der verwendeten Wärmeisolation in Wänden, Dach, Boden und Fenstern, die Bauweise und Bauausführung des Gebäudes und die Orientierung.

Klassen
Die Klassenstellung erfolgt von A (beste Klasse) bis I (schlechteste Klasse).
Heizwärme - alle Klassen C-A
Heizenergiebedarf - alle Klassen B-E
Energiepass - alle Klassen C-E

Angaben zum Gebäude
Nutzungsart/Gebäudeart: Wohnen MFH
Anzahl der Wohneinheiten: 10
Höhe (Bestand), Anlagen (Bestand): 10
Adresse (Strasse): rue des Aubépines - 48
Adresse (PLZ-Ort/Stadt): 2060, Luxembourg
Baujahr Gebäude: 2005
Baujahr Heizungsanlage: 2005
Energiebezugsfläche: 741,0 m²
Aussteller: 1nergie
Schrift Gutmaire
71a rue de Kreuzerbuch
8370 Hobscheid
Tel. 26100960

Wohner MFH
Höhe (Bestand), Anlagen (Bestand): 10
Höhe (Bestand), Anlagen (Bestand): 10
Adresse (Strasse): rue des Aubépines - 48
Adresse (PLZ-Ort/Stadt): 2060, Luxembourg
Baujahr Gebäude: 2005
Baujahr Heizungsanlage: 2005
Energiebezugsfläche: 741,0 m²
Aussteller: 1nergie
Schrift Gutmaire
71a rue de Kreuzerbuch
8370 Hobscheid
Tel. 26100960

Kontakt an Impressum

1nergie s.à.r.l. ass eng fräi an onofhängeg lëtze-
buergesch Sociéitéit. 1nergie ass autoriséiert Ener-
giepäss zu Lëtzebuerg auszustellen.

Mir schwätze Lëtzebueresch, Däitsch, Englesch a
Franséisch. Mir freeën eis op Är Ufro.

1nergie s.à.r.l. (RCSL B145333)
Autorisatioun LUXEEB.R.0039
71A. rue de Kreuzerbuch
L-8370 Hobscheid

Gérant: Guillaume Schmit dipl. Ing. (BA)

Tel: +352 2610 6960 Email: info@1nergie.lu
Fax: +352 2610 6990 Web: www.1nergie.lu

Wosst Dir schonn?

- dass 2 cm Dämmstoff bal déiselwecht Dämmwierkung hunn
ewei eng Betongsmauer vun 100 cm?
 - dass bei enger Heizung vu virun 1980, nëmme 60 % vun der
Energie genotzt ginn? Bei neien Heizungskessel sinn et iwwert
90%.
 - E Standardhaus Klass F mat Mazoutheizung kann duerch eng
Pellettheizung Energieeffizienzklasse A kréien.
 - Een Haus mat der Energieklasse F (Mazout) kascht am Schnëtt
7,5 €/m² am Joer, dogéint kascht eng Klass B (Pellets)
ongeféier 2,1 €/m² pro Joer.
- Dir fannt weider nützlich Informatiounen an eisem
Lexikon oder FAQ op www.1nergie.lu



1nergie Energiepass

Est-ce que j'ai besoin d'un passeport énergétique?

Remise 2009*
-10%

* pour toute commande jusqu'à la fin 2009

WWW.1NERGIE.LU

Test rapide

Etes-vous le propriétaire de l'immeuble?

Oui Non

☐ ☐

L'immeuble est-il situé au Luxembourg?

☐ ☐

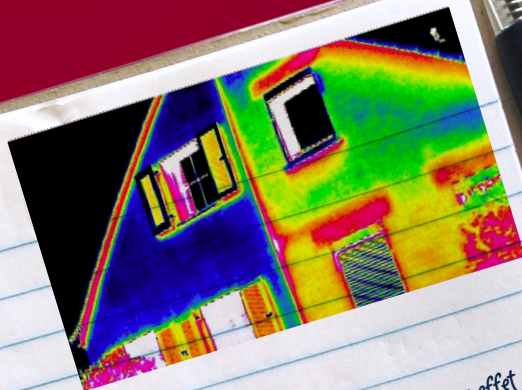
S'agit-il d'une maison d'habitation?

☐ ☐

L'immeuble sera-t-il construit ou transformé substantiellement ou bien sera-t-il loué ou vendu après le 31.12.2009?

☐ ☐

Si vous avez répondu à toutes les questions par "OUI", alors vous avez besoin d'un passeport énergétique.



Le saviez-vous?

- qu'un matériel isolant de 2 cm possède presque le même effet d'isolation qu'un mur en béton de 100 cm?
- qu'une chaudière datant d'avant 1980, n'utilise que 60 % de l'énergie? Une chaudière actuelle a un rendement supérieur à 90 %.
- Une maison standard classée en F utilisant du mazout peut se reclasser en A en installant un chauffage à pellets.
- Une maison classée en F (mazout) coûte environ 7,5 €/m² par an, en comparaison une classe B (pellets) coûte à peu près 2,1 €/m² par an.

Vous trouverez plus d'informations utiles dans notre lexique ainsi que dans la FAQ sur www.1nergie.lu

Anatomie du passeport énergétique

N° passeport
et validité

Qualité de l'isolation

Note énergétique
de A à I

Données
propriétaire

Energiepass
Ausweis über die Gesamteffizienz eines Wohngebäudes 1/5
Gültig bis 7/28/2018

Personennummer: P 20090728.2880.48.10.2 Nr. Aussteller: LUXEER.R.0039 Erteilt am: 7/28/2009

Energieeffizienzklasse
geringer Energiebedarf
A B C D E F G H I
ENERGIE EFFIZIENZ KLASSE

Wärmeschutzklasse
C
Die Einordnung in die Wärmeschutzklasse erfolgt nach dem berechneten Wärmebedarfskoeffizienten. Dieser berücksichtigt die Qualität der verwendeten Wärmedämmung in Wänden, Däch, Böden und Fenstern, die Bauteile und Bauweise, die Dämmfähigkeit der eingesetzten Energieträger in einer Gesamtbeurteilung.

Wärmeschutzklasse
Die Einordnung in die Wärmeschutzklasse erfolgt nach dem berechneten Wärmebedarfskoeffizienten. Dieser berücksichtigt die Qualität der verwendeten Wärmedämmung in Wänden, Däch, Böden und Fenstern, die Bauteile und Bauweise, die Dämmfähigkeit der eingesetzten Energieträger in einer Gesamtbeurteilung.

Angaben zum Gebäude
Nutzungsart/Gebäudeart: 10
Anzahl der Wohneinheiten: 48
Nachweise: 2880, Luxembourg
Adresse (Straße): 71A, rue de Kreuzerbuch
Baujahr Gebäude: 2005
Baujahr Heizunganlage: 2005
Energiebezugsfläche: 741,5 m²
Aussteller: 1nergie
Société Guillaume
71A rue de Kreuzerbuch
8370 Hobscheid
Tel: 26106960

Wohnen MFH
10
Höfe (Bestand), Anlagen (Bestand)
rue des sublimés 48
2880, Luxembourg
2005
2005
741,5 m²
Eigentümer: maus killy
rue des sublimés 48
2880 Luxembourg

À propos de nous et contact

1nergie s.à.r.l. est une société libre et indépendante qui est agréée par le Ministère de l'Economie et du Commerce extérieur pour établir un Certificat de Performance Énergétique (passeport énergétique). Nous parlons français, anglais, allemand et luxembourgeois. 1nergie est à votre disposition pour tout renseignement.

1nergie s.à.r.l. (RCSL B145333)
Autorisation LUXEER.R.0039
71A, rue de Kreuzerbuch
L-8370 Hobscheid

Gérant: Guillaume Schmit ingénieur diplômé (BA)

Tel: +352 2610 6960 Email: info@1nergie.lu
Fax: +352 2610 6990 Web: www.1nergie.lu